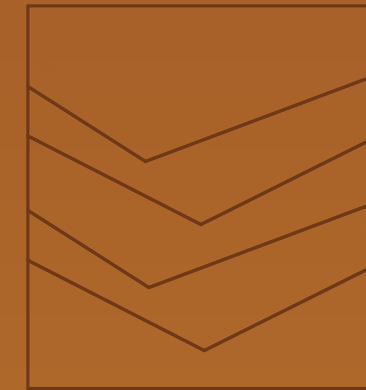




CENTRAL PARK TOWER

LIVING WITH A VIEW





CENTRAL PARK TOWER

LIVING WITH A VIEW

Welkom thuis!

Welkom in het nieuwste stadsdeel van Oostende. Vanuit Central Park Tower ontdek je de stad op wandelafstand, dag na dag. Herbron in het groen, waai uit langs de kustlijn en flaneer door badstad Oostende. En dat vanuit je eigen appartement met een tijdloze architectuur en alle hedendaagse luxe.

Vanuit Central Park Tower geniet je van een adembenemend zeezicht, met een exclusief park als je eigen binnentuin. Een unieke oase van rust. Je combineert het beste van twee werelden: ongerept strand, schuimende golfslagen en karaktervolle materialen. En dat alles verenigd in een moderne omgeving.



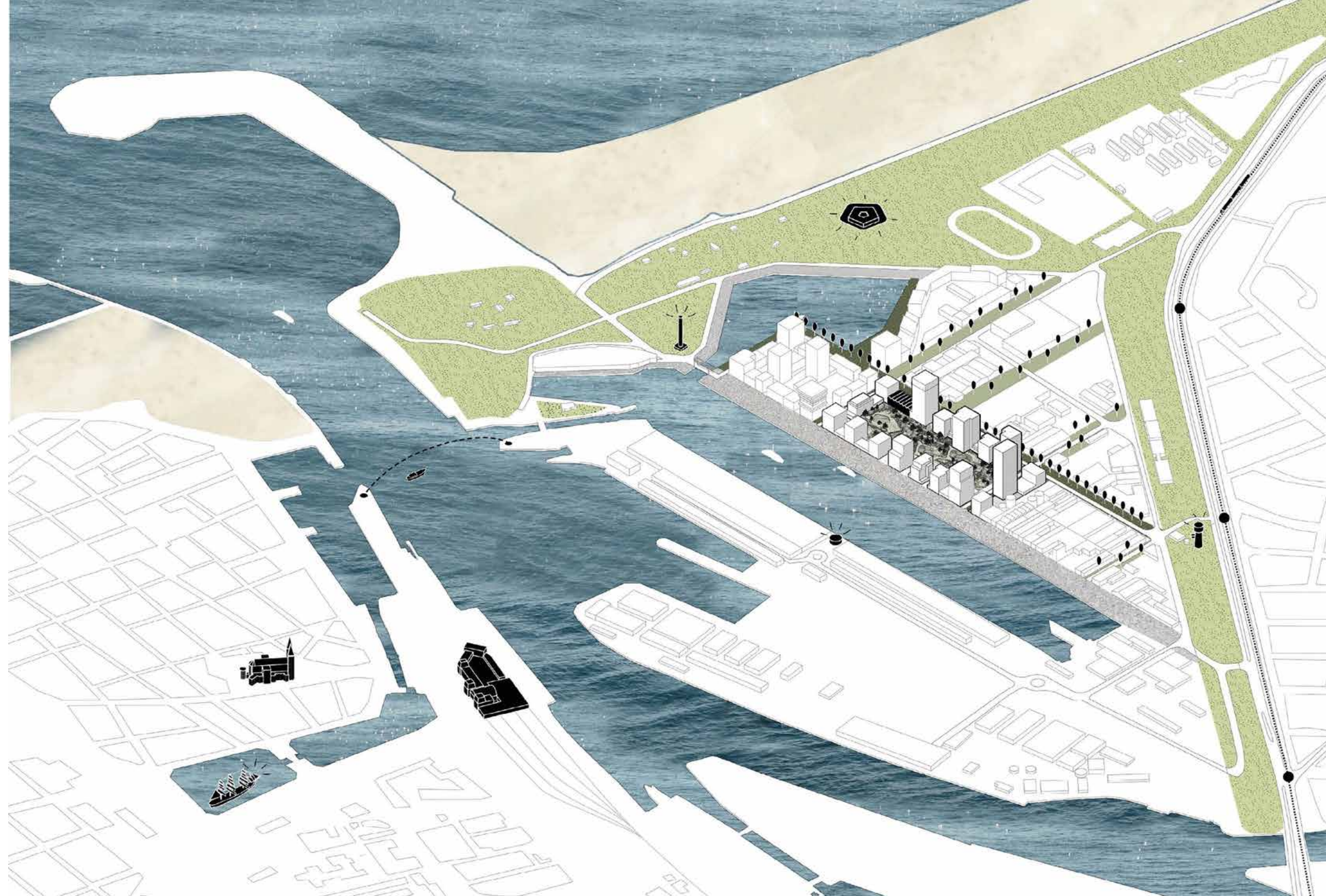
AUTHENTIEKE KLASSE, TIJDLOZE RUST

Project Baelskaai

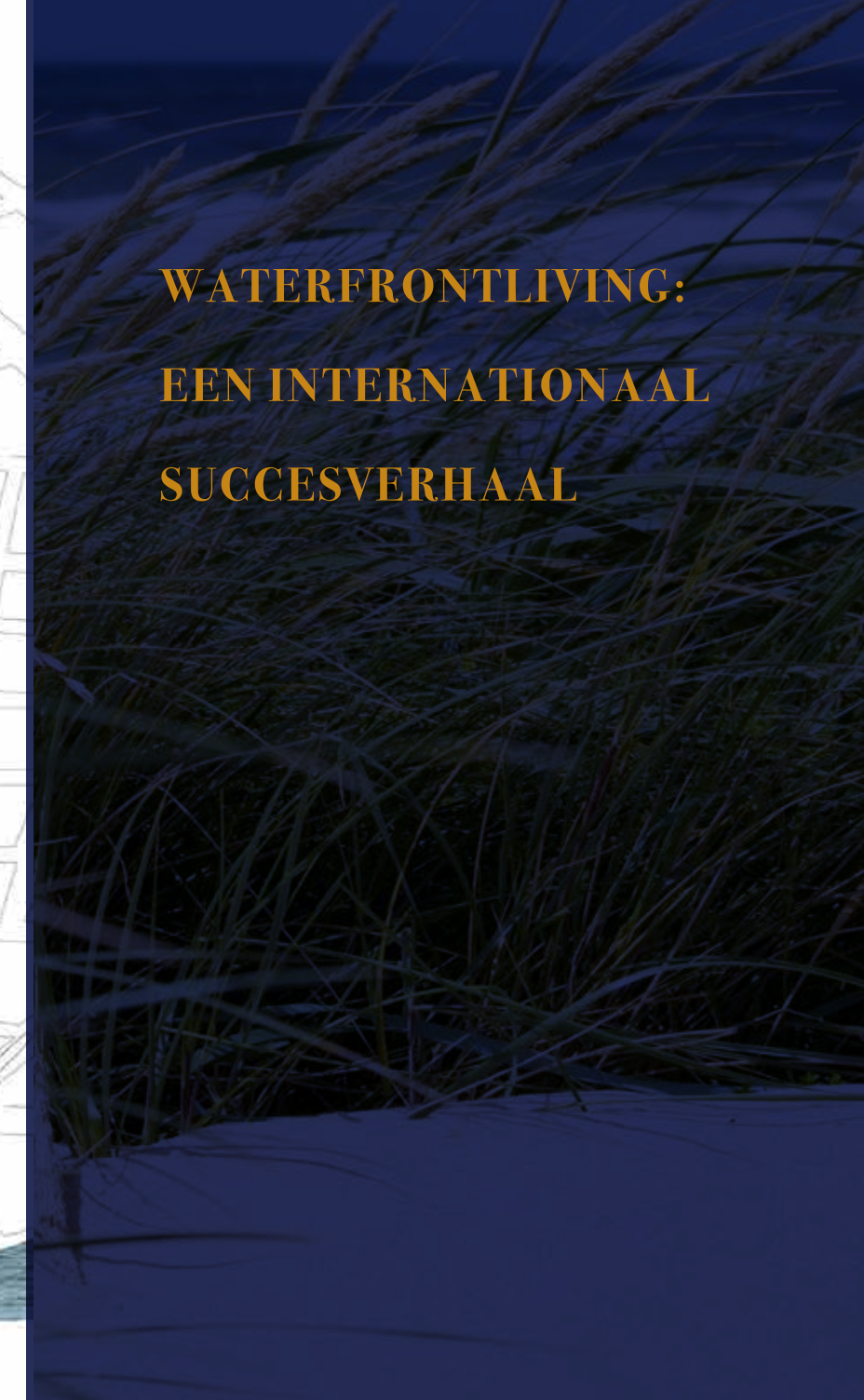
Met respect voor de omgeving en de geschiedenis is het project Baelskaai een woonconcept op maat van Oosteroever. De sterke architectuur geeft de Baelskaai en de Victorialaan een nieuw elan. Van de grote binnentuin tot de bouwvolumes: je kiest voor optimale bezonning en unieke zichten op dok, stad, zee en groen.

Leven en beleven

De havenarchitectuur en de traditie zijn hier alomtegenwoordig. Je ademt de zilte zeelucht terwijl de uitstraling van de gebouwen je herinnert aan de rijke geschiedenis. Met een duidelijke keuze voor baksteenarchitectuur bouwt Burco Coast op succesprojecten zoals HafensCity in Hamburg en Puerto Madero in Buenos Aires.



**WATERFRONTLIVING:
EEN INTERNATIONAAL
SUCCESVERHAAL**



Een nieuw elan voor Oosteroever

Met respect voor het authentieke vissersverleden een hedendaagse woonsetting creëren: dat is de missie van project Oosteroever. De vergeten dokken leven opnieuw op tot een hippe, nieuwe stadsbuurt. Oosteroever wordt stap voor stap het meest verrassende district aan de zee.

Totale transformatie

Project Oosteroever is nog maar het begin. De nieuwe buurt maakt deel uit van een groter plan. De modernisering van het Militair Hospitaal, de sanering van de duinengordel of de renovatie van Fort Napoleon: ze maken allemaal deel uit van de herontwikkeling van de historische vissersbuurt.

Inspiratie uit wereldsteden

Haventraditie met een wereldse toets. Oosteroever vindt inspiratie bij andere (internationale) havensteden: Amsterdam, Barcelona maar evengoed Oslo. Met ruimte voor modern leven, recreatie, horeca, cultuur en werken.



BUENOS AIRES



HAMBURG



HAMBURG

DE VERGETEN DOKKEN
LEVEN OPNIEUW OP.

OOSTEROEVER
WORDT STAP VOOR STAP
HET MEEST VERRASSE
DISTRICT AAN ZEE.



**JE ADEMT
DE ZILTE ZEELUCHT
EN HERBELEEFT
DE RIJKE GESCHIEDENIS.**



Verkeersluwe omgeving

Spelende kinderen, fietsende bewoners of ontspannen wandelaars: dankzij de wandel- en fietszones geniet je aan de Baelskaai van een veilige en rustige omgeving. Parkeer gemakkelijk in de ondergrondse parking. Uiteraard hebben hulpdiensten wel altijd en overal vlotte doorgang over de ganse site.

100% ruimte, 100% privacy

Op de Baelskaai woon je in alle rust. In de beslotenheid van de groene binnentuin herbron je op je eigen tempo. Het grote ruimtegevoel draagt bij tot de privacy in en rond je woning. Je geniet maximaal van de omgeving en het unieke uitzicht door de verspreide inplanting van de gebouwen. Leef in alle comfort, zoals nergens anders aan de kust.



**DANKZIJ
MAXIMAAL
RUIMTE & GROEN
GENIET JE
VAN OPTIMALE
RUST EN 100% PRIVACY.**

Central Park@Sea

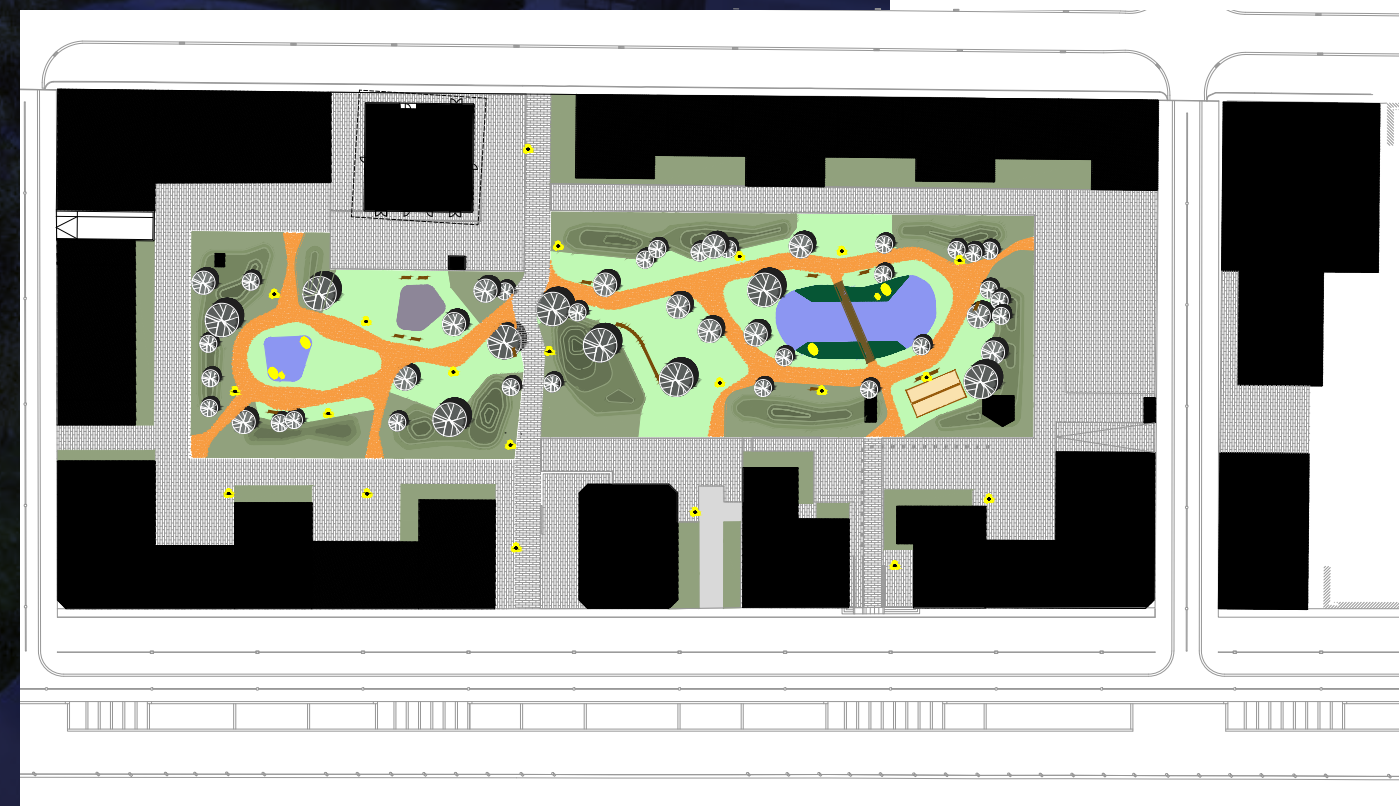
Zeg je New York, dan denk je aan Central Park. Een groene long en een ongerept rustpunt in het hart van een van de drukste wereldsteden: natuurlijk spreekt Central Park tot de verbeelding. Burco Coast brengt die rust naar Oostende. Want levenskwaliteit staat voorop. Inclusief prachtig uitzicht. Vooraan geniet je van de haven, de Oostendse skyline en de vaargeul. Aan de achterzijde vormen het park, de fontein, de duinen en de parkvijver je groene oase aan zee.

Geïnspireerd door de duinen

Met de geborgenheid van de duinen en de vloeiende lijnen van het kustlandschap zit Central Park@Sea vol knipogen naar zijn locatie. Landschapsarchitectenbureau BUUR liet zich inspireren door Burle Marx en ontwierp de weelderige parkruimte in dialoog met de stoere Baelskaai. Het geeft wonen op Oosteroever een nieuwe, unieke identiteit.

Ontspanning voor jong en oud

Een grote omsloten tuin of 'hortus conclusus'. Een speeltuintje in drijfhout. Een petanquebaan. Jong en oud vinden ultieme ontspanning in de groene binnentuin. 's Avonds tovert de bijzondere verlichting het park om tot een magische plek. Met dank aan de op maat gemaakte lichtarmaturen van lichtkunstenaar Jéol, onder meer aan de burg en de vijvers.







CENTRE POMPIDOU, PARIJS

Lichtarchitect Guillaume Jéol

Unieke verlichting rondom het ganse project Baelskaai. Dat is te danken aan de Franse lichtkunstenaar Jéol. Hij verheft functioneel licht tot een geheel eigen kunstvorm. Zo deed hij al eerder in het Centre Pompidou in Parijs en projecten in Lyon, Gent, Turijn en Pisa.



GRASLEI, GENT

Charme en nostalgie

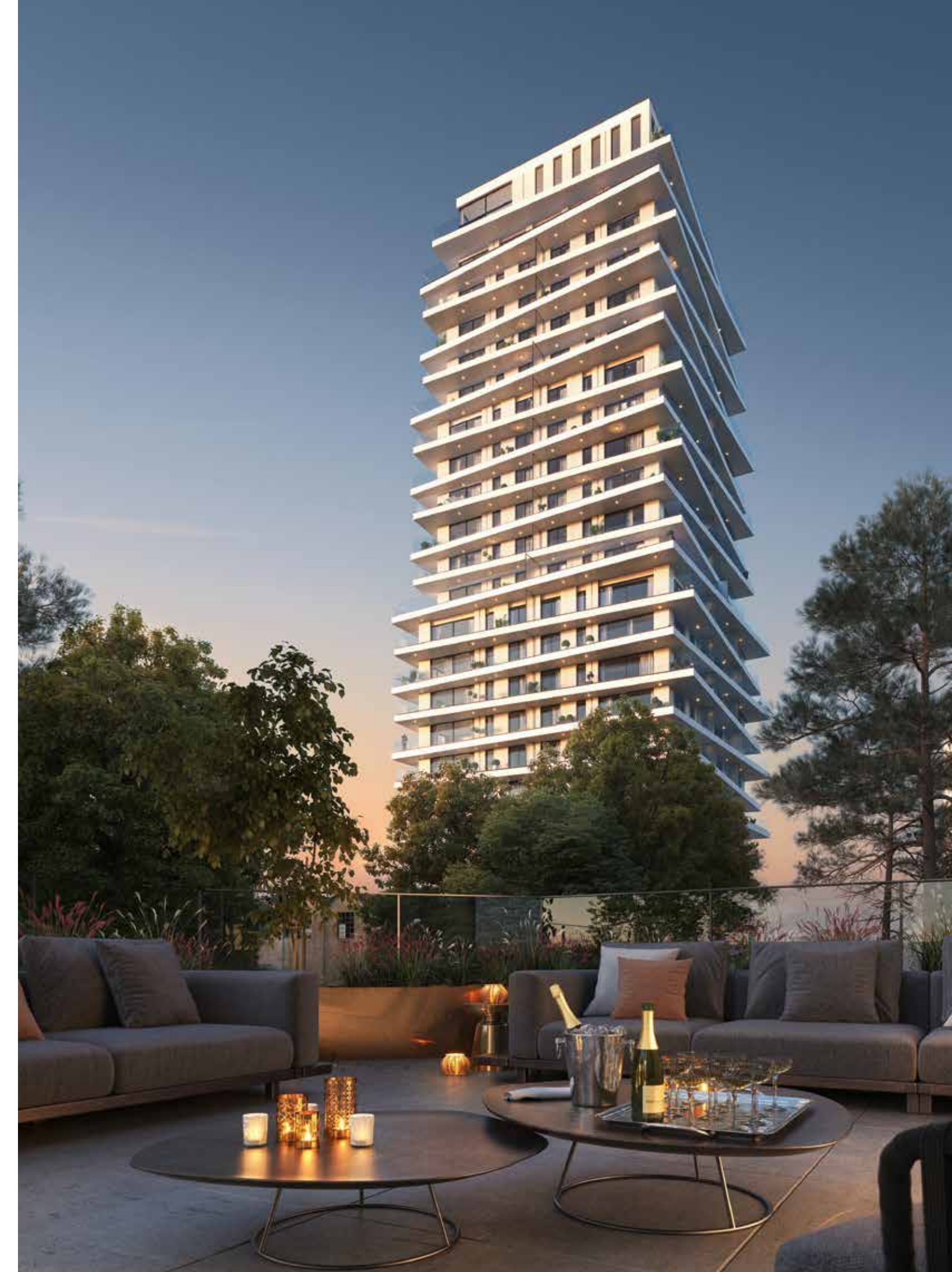
Geheel op maat van het woonproject en vol knipogen naar het vissersverleden: het zou de definitie kunnen zijn van het bijzondere lichtplan op de Baelskaai. De vorm van scheepsmasten zijn een ode aan de Oostendse vissersgeschiedenis en de unieke kades. Net als de verlichting in het centrale park combineren ze een charmante, moderne look met een vleugje nostalgie. Ideaal voor een sfeervolle avondwandeling.



**DE VERLICHTING
COMBINEERT
EEN CHARMANTE,
MODERNE LOOK
MET EEN VLEUGJE
NOSTALGIE.**



FENOMENALE
WOONTOREN
IN VERRASSEND
DISTRICT



Central Park Tower

De naam voor Central Park Tower is niet zomaar gekozen. Net als de gelijknamige binnentuin verwijst ook de tijdloze architectuur van de woontoren naar New York. Met de grandeur en luxe van de gebouwen rond het originele Central Park: eenvoud en karakter met een sterk uitgekende architectuur.

Zachte materialen

Liefst 22 verdiepingen hoog is Central Park Tower opgetrokken in beige architectonisch beton en gemetselde bakstenen. Bouwheer en architect spaarden kosten noch moeite. De bakstenen worden op maat gemaakt bij Wienerberger. Om optimaal aan te sluiten bij de historiek van de unieke locatie.

Authentiek en tijdloos

Van buitenaf geeft Central Park Tower zich al een beetje bloot. Maar als je binnenstapt in je nieuwe thuis aan zee ontdek je de architectuur in al zijn glorie. Ook daar geniet je van authentieke materialen en tijdloos design. Inclusief hedendaags comfort. Uiteraard.







WONEN OP OOSTEROEVER

KRIJGT EEN NIEUWE,

UNIEKE IDENTITEIT.



DANKZIJ MAXIMALE RUIMTE

GENIET JE VAN OPTIMAAL

UITZICHT EN 100% PRIVACY.



Vrij zicht op zee

onder drempels genieten van het zeezicht? Dat doe je dankzij de ramen over de volledige hoogte van je appartement. Ook het strand, de duinen en het centrale park maken deel uit van je unieke panorama. Bovendien brengt het maximale uitzicht ook minimaal onderhoud met zich mee. Het voordeel van aluminium ramen.

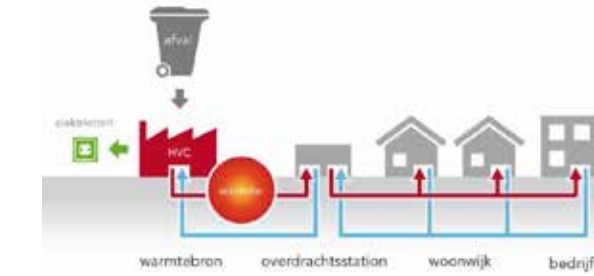
Maximaal zonnig terras

Central Park Tower dankt zijn bijzondere architectuur onder meer aan de draaibeweging in de terrassen. Die twist geeft de platformen maximaal zonlicht en minimale schaduw van het terras erboven.

Zo geniet je van je eigen plekje in de zon. Mét zicht op de rustige, groene binnentuin.

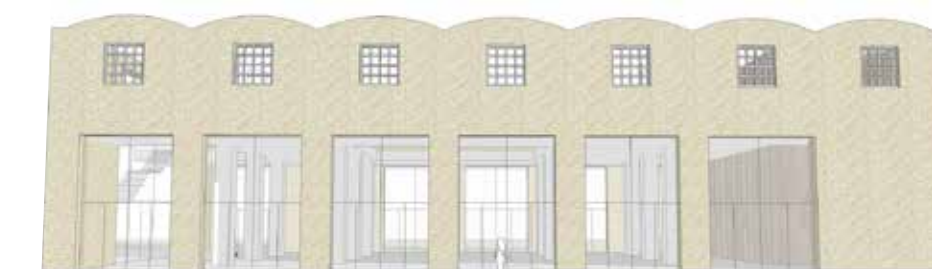
Op maat van je gezin

Over 22 verdiepingen vind je 103 appartementen. Een appartement met 1 of 2 slaapkamers of meteen een penthouse? Je vindt sowieso een woning op jouw maat. Elk appartement heeft een nachthal én een keukeneiland. Ondergronds kies je je bergruimte, garagebox of parkeerplaats.



Een duurzaam verhaal

Als bewoner van Central Park Tower schrijf je mee aan een duurzaam verhaal. Na aansluiting van je appartement op het Oostends warmtenet maak je namelijk gebruik van de restwarmte die vrijkomt bij afvalverbranding. Een groot voordeel voor de natuur én voor je energiefactuur. De gewetensrust krijg je er gratis bovenop.



Arcade in eer hersteld

Het bewaren en versterken van authentieke artefacten vindt zijn climax in de renovatie van het arcadegebouw in de Victorialaan. Naast Central Park Tower ontpopt de gaanderij zich tot culturele trekpleister. Met aandacht voor nieuwe kunstenaars en verrassend werk. Werken en leven komen er samen in het nieuwe bruisend kunsthart van Oosteroever, waar er altijd iets te ontdekken is.



RESIDENTS ONLY

ZWEMBAD EN FITNESS

Rustig baantjes trekken, je spieren trainen of pakjes veilig laten bezorgen: Central Park Tower biedt je heel wat extra troeven. Naast de ruime inkom en de gezellige lounge krijg je als bewoner toegang tot het private zwembad en de ruime fitness. Dat is ontspannen zonder zorgen.



**OOSTEROEVER:
VOL TROEVEN
VOOR EEN GEZOND
EN ACTIEF LEVEN**



CULINAIR GENIETEN IN RESTAURANT STORM.
EEN TOPPER IN OOSTENDE & EEN RASECHTE NORTH SEA CHEF.



ONTDEK DE ZEILCLUB OP DE OOSTEROEVER MET GEZELLIGE BAR/RESTO
WWW.PHAREEAST.BE



EEN ONTMOETINGSPLAATS



EEN VEILIGE OMGEVING VOOR JONG EN OUD...



DAGVERSE VIS? IN DE VISMIJN VINDT JE DE FISH FOOD & MEET MARKET
MET PRODUCTEN RECHT UIT DE NOORDZEE.





VICTORIALAAN



VICTORIALAAN



VICTORIALAAN

DYNAMISCH WATERSPEKTAKEL

Cityriver

Als een rode draad loopt Cityriver door Oosteroever. De kloppende waterader is voortdurend in beweging. Van kabbelend beekje bij warm en droog weer tot dynamische waterpartij bij hevige regenval. Het geeft je nieuwe woonomgeving een doorleefd karakter én vormt tegelijk de basis van een duurzaam waterbeleid.

Natuurlijke buffer

De bijzondere stadsrivier vormt de afwatering doorheen het publieke domein. Het regenwater komt niet rechtstreeks in de riolen terecht. Integendeel: via innovatieve afwateringskokers onder Central Park infiltreert het beetje per beetje opnieuw in de grond. Dat is wonen met een hart voor de natuur.

Groene omgeving

Cityriver maakt deel uit van een groter geheel. Met nieuwe bestrating, groene zones en uitgekiende maritieme verlichting krijgt het gebied langs de Victorialaan een fikse upgrade. Geniet meer van een echte beleevingsstraat op wereldniveau.



Oostende

In Oostende ontdek je spraakmakende architectuur en de gezellige drukte van een moderne haven. Shop er je nieuwe outfit, pik er een theatervoorstelling mee of waai lekker uit op de dijk. Er is altijd iets nieuws te ontdekken. Dat is de charme van de Stad aan zee. Die boeiende mix van geschiedenis, , boetieks en horeca geven de stad zijn unieke uitstraling.

Ongedwongen ontspannen

Het strand, de dijk, de terrasjes: het ideale recept voor instant vakantiegevoel. Mag er wat meer spanning bij? Haal je beste pokerface boven of waag je kans aan de roulettetafel. In Casino Kursaal combineer je spelplezier met concerten. Of bezoek een van de vele clubs of cafés voor aanstekelijke beats en hippe cocktails.



De kaviaar van de Noordzee

Verser en puurder vind je ze niet, de Belgische Noordzeegarnalen. Vlak bij de bron proef je dé Oostendse delicatessa bij uitstek, vers uit hun schelp of verwerkt in een gastronomisch gerecht. Laat je verwennen door een van de vele chefs in een gastronomisch restaurant op de Baelskaai en in de nabijgelegen vismijn. Of koop je garnalen zelf aan de Vistrap, bij de echte vissersvrouwen.

Cultuur opsnuiven

Oostende is cultuur. In de Venetiaanse gaanderijen vind je een prachtig stukje Belgische geschiedenis. Of je bezoekt er een van de boeiende tentoonstellingen. Net als in het verrassende Mu.ZEE. Ook aan Fort Napoleon proef je binnenkort de geschiedenis van de havenstad. Het stuk ongerept strand transformeert tot een waar belevingscentrum. En dat alles op een boogscheut van de Baelskaai.



DE STAD

AAN ZEE





GREENHILL PARK – WONINGBOUW



GREENHILL PARK – WONINGBOUW



GOLF SART-TILMAN



H14 (HAMOIR) – WONINGBOUW



REGENT PARK – KANTOORGEBOUW

ARCHI 2000 BOUWT VANDAAG AAN DE STAD VAN MORGEN.

DE ONTWERPERS

Archi 2000

Vandaag bouwen aan de stad van morgen. Vanuit die visie pakken de ontwerpers van Archi 2000 elk bouwproject aan. Een van de boeiende projecten op hun tekentafel: de Central Park Tower. Met de focus op integratie in de omgeving en een hedendaagse aanpak zetten ze een strak en verrassend gebouw neer.

Familiale warmte

Sterke lijnen en een moderne invulling hoeven niet clean te zijn. Integendeel. Dat bewijst Archi 2000 door zachte materialen te verwerken in hun ontwerpen. Zo ontstaat architectuur met een aangename warmte. Net zoals de gezelligheid op de werkvloer van het familiale architectenbureau.

Bijna 30 jaar ervaring

Renovatie, herbestemming of nieuwbouw. In het noorden, het zuiden of centraal in het land. Archi 2000 verlegt al bijna 30 jaar de grenzen van de architectuur. Een team van 45 architecten bundelt heel wat knowhow om elke uitdaging vol vertrouwen aan te pakken.





